

Datum: Januari 2017
Onderwerp: LimFlow Deep Vein Arterialisatie

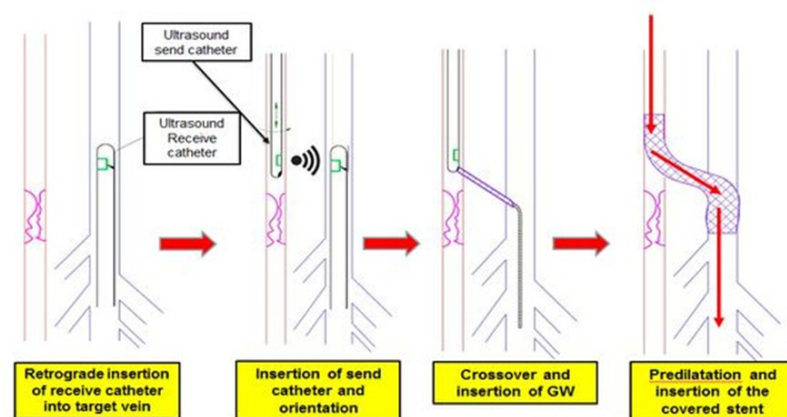
When you think you are out of options...

Voor no-option BTK problematiek

Limflow is 's werelds eerste endovasculaire minimaal invasieve percutane systeem voor arterialisatie van de venen! Middels twee ultrageluid geleide katheters, een veneuze en een arteriële, en het implanteren van een gecoverde nitinol stent, creëert u een arterioveneuze fistel die zorgt voor het herstel van de bloedtoevoer naar de ischemische voet. Onbehandeld perifeer vaatlijden kan zich ontwikkelen tot kritische ischemie van de ledematen (CLI). CLI wordt gekenmerkt door ernstige, chronische pijn, evenals uitgebreide weefselverlies dat re-vascularisatie opties beperkt en vaak leidt tot amputatie.

Het is duidelijk dat amputaties, traumatische en potentieel dodelijke ervaringen de levenskwaliteit van de patiënt ernstig beperken. Daarom moeten alle maatregelen worden genomen om een mogelijke amputatie te voorkomen met behoud van het leven van de patiënt.

Van de groep met chronische totale afsluitingen (CTO's), de belangrijkste oorzaak van CLI, heeft 30-70%



een kans van slagen, echter voor een groot aantal patiënten is er geen haalbaar alternatief voor CLI behandeling. De LimFlow benadering voor de behandeling CLI maakt gebruik van het concept van de veneuze arterialisatie. Veneuze arterialisatie werd al vele jaren chirurgisch uitgevoerd sinds het begin van de twintigste eeuw. Talloze kleine studies waarin de chirurgische aanpak om veneuze arterialisatie zijn

gepubliceerd, en in een recent meta-analyse [artikel](#) in de 'European Journal of Vascular en Endovascular Surgery' wordt deze literatuur samengevat.

Voor meer informatie of andere vragen, kunt u contact met ons opnemen.